

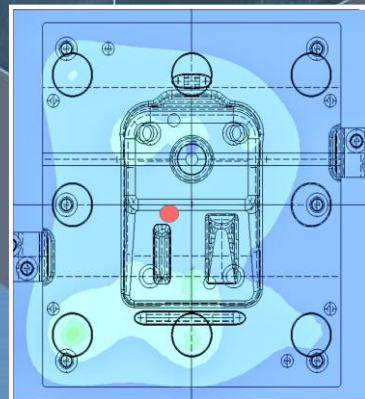
金型IoT見える化 CADmeister IoT-Visualization



圧カプレート ※2



ボルトセンサ ※1



『CADmeister IoT-Visualization』は、金型に関する圧力などのセンサー情報をCADデータへ重ね表示することを実現。
金型に関する状況を可視化することで、金型の設計～保守に至るライフサイクル全般を支援します。

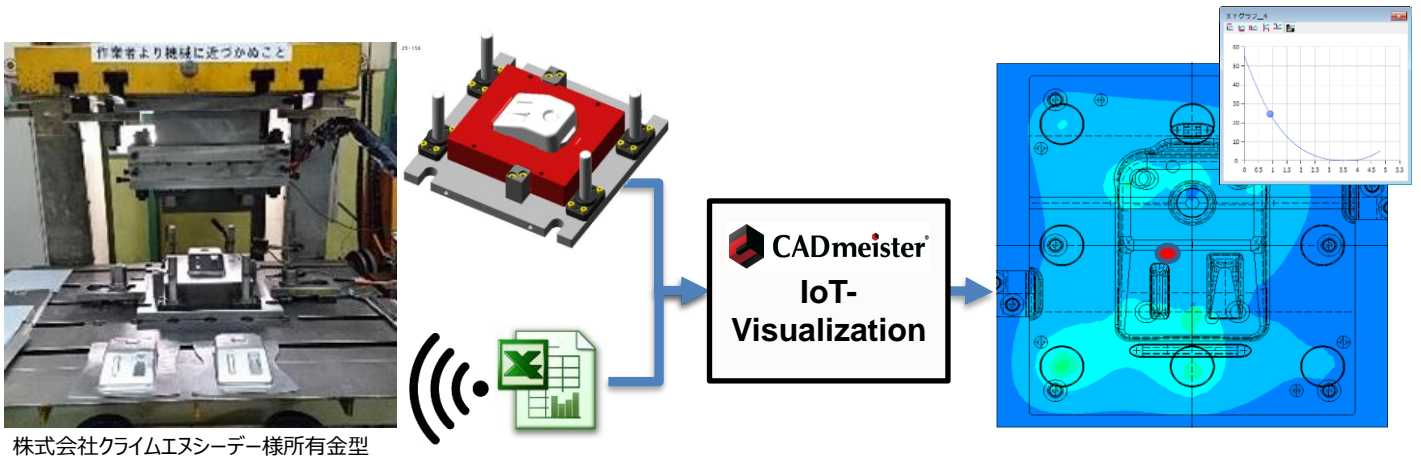
※1 株式会社アデック様製造

※2 有限会社山内エンジニアリング様所有(計測/レンタルサービス用)



圧力分布の見える化手順

- (1) 金型1ショット分の荷重情報をCADmeisterに読み込む
- (2) 各センサー位置における荷重情報をもとに、2次元マップやアニメーションを作成する

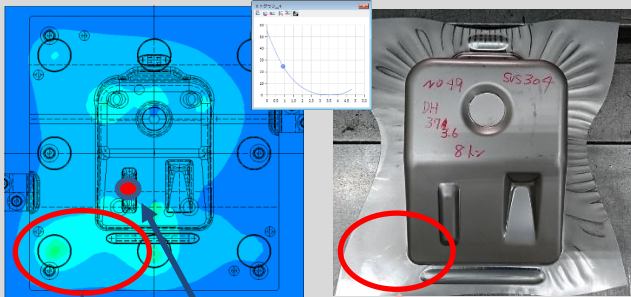


株式会社クライムエヌシーデー様所有金型

利用シーン

プレス機の偏荷重状況を把握

金型位置調整やシムプレート挿入等により
バランスを改善する



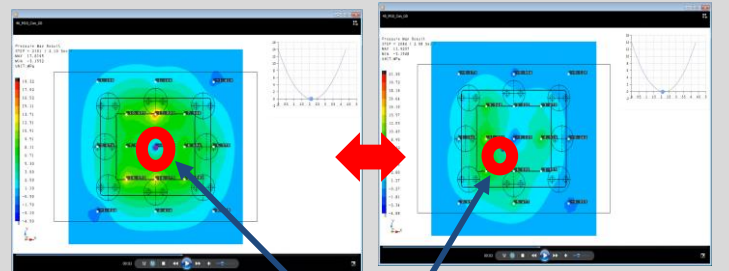
荷重重心が偏っている

面圧がこちらに偏っている

工場の金型に設置してワレなどの不具合を検知

正常ケース
荷重重心が金型中央

割れたケース
荷重重心が金型中央ズレ



荷重重心

荷重重心の位置で不具合を識別可能

-FUJIOH-
富士工業株式会社様所有金型

お問い合わせ先：

UEL株式会社

本社	〒135-8560	東京都江東区豊洲1-1-1	03-5546-6600
北関東営業所	〒373-0851	群馬県太田市飯田町1005-2 太田東京海上日動ビル4F	0276-46-7391
中部営業所	〒460-0008	愛知県名古屋市中区栄1-3-3 朝日会館12F	052-559-7660
関西営業所	〒530-0011	大阪府大阪市北区大深町3-1 グランフロント大阪タワーB 26階	06-7178-0290

<https://www.biprogy-uel.co.jp/cadmeister/>
E-mail : cadmeister-box@biprogy-uel.co.jp

●記載されている会社名、製品名は各社の登録商標または商標です。
●掲載内容は予告なしに性能・仕様を変更することがあります。また商品およびディスプレイの色は印刷により実際と異なる場合があります。