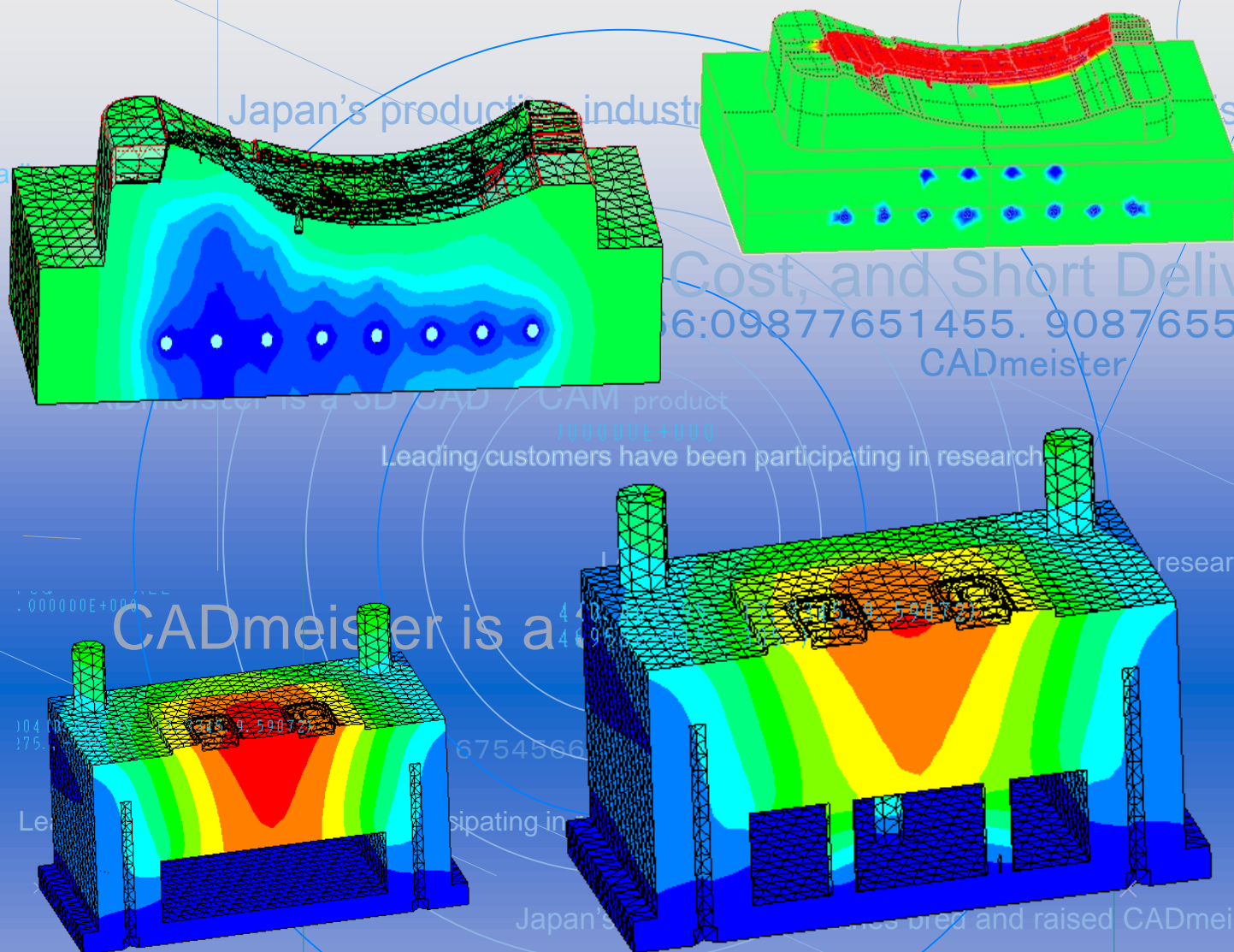


UNISYS



CADmeister®

高品質な設計と使いやすさを追求し、ものづくりを強力にサポート



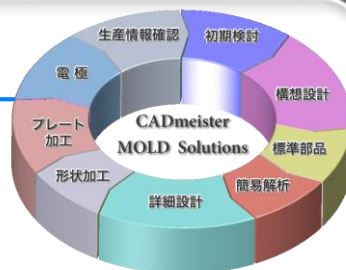
樹脂金型解析システム CADmeister/CAE-MOLD

「CADmeister/CAE-MOLD」は簡易な操作で解析可能なソフトウェアです。
金型設計における、冷却不良や、金型の強度不足を事前に検証し、
金型のつくり込みに関わる期間の短縮や製品の品質向上に大きく貢献します。



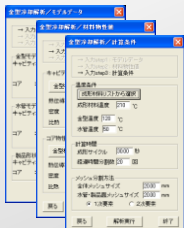
MOLD Solutions

成形性検討からフィレットはずし、レイアウト設計、詳細設計、図面作成、手配データ作成までの金型設計のあらゆる場面でご利用いただけます。設計工数削減、設計ミスや手戻りの減少、設計品質の向上、部品表の自動作成、図面作成工数の削減、プレート加工の自動化、周辺プロセスで3Dデータの活用範囲の拡大が図れます。

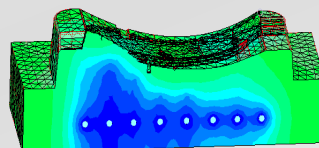


金型冷却解析

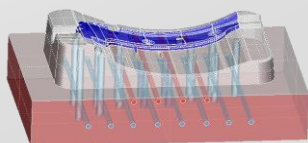
冷却用水管の配置設計において、水管の本数や配置位置の妥当性を検証します。一般的な金型材料、成形材料はリストボックスから選択し、解析が可能です。解析結果は保存することが可能であり、検証結果の比較の確認が容易にできます。



解析専任者でなく設計者が解析できる！

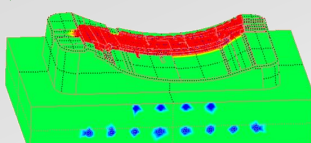


断面表示で視認性向上

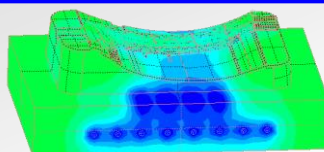


ウィザード形式で簡単に設定

解析実行



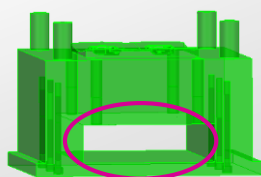
時間経過毎に温度分布表示



金型たわみ解析

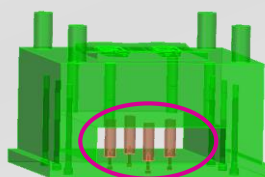
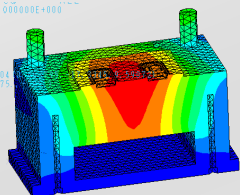
プレート厚、サポートピラーの本数、配置位置の妥当性が検証できます。ミーゼス応力(破壊)、自動スケールなどでたわみ傾向、集中荷重の確認が可能です。冷却解析同様、解析結果は保存することが可能であり、検証結果の比較の確認が容易にできます。

対策前後でスピーディーに比較可能！



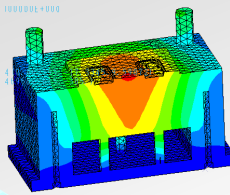
解析実行

樹脂の充填によるプレート厚の検証



解析実行

たわみ防止処理後の再検証



日本ユニシス・エクセリレーションズ株式会社

本社 〒135-8560 東京都江東区豊洲1-1-1 03-5546-6600
 北関東事務所 〒373-0851 群馬県太田市飯田町1005-2 太田東京海上日動ビル 0276-46-7391
 中日本営業所 〒460-0008 愛知県名古屋市中区栄1-3-3 朝日会館 052-559-7660
 西日本営業所 〒530-0011 大阪府大阪市北区大深町3-1 グランフロント大阪タワーB 06-7178-0290

E-mail : cadmeister-box@excel.co.jp